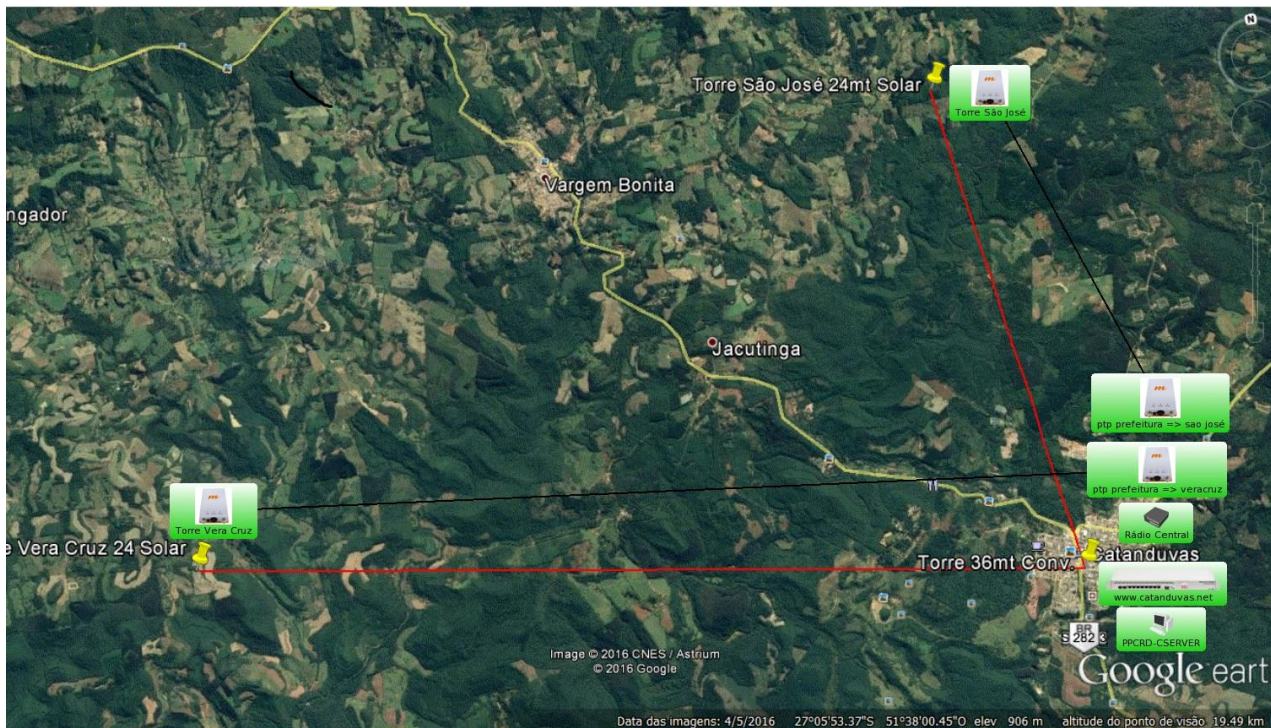


Como funciona a internet via rádio fornecida pelo PPCRD – Catanduvas?

1. O sinal é transmitido por torres distribuídas em pontos altos e com boa visibilidade.

As torres do PPCRD estão localizadas nas localidades de Vera Cruz, São José e no Centro.



2. Para receber a conexão, uma antena responsável por captar o sinal emitido por uma das torres é instalada na casa do usuário. Essa antena deve ser instalada em um ponto em que a visibilidade entre seu receptor e a torre de transmissão seja estabelecida.

Existem diversos modelos e marcas Devem ser escolhidas de acordo com a distância do receptor até o emissor. A frequência deve ser 2.4 Ghz ou 5.8 Ghz.



3. Para converter o sinal de rádio em internet, a antena é conectada a um modem. Este equipamento, por sua vez, transforma o sinal e o transmite para a placa de rede do computador via cabo, ou via wi-fi para outros equipamentos como celular, tablet, notebook.



O esquema geral pode ser visualizado abaixo:

O modelo de adaptador **POE** pode variar, mas possuem as mesmas saídas e entradas. São vendidos junto com as antenas.

